



ENTRE-DEUX-MERS
TOURISME

LE LOGIS DE JADE - SAINT-LÉON - ENTRE-DEUX-MERS

LE LOGIS DE JADE - SAINT-LÉON

Location de vacances pour 5 personnes à Saint-Léon -
Entre-Deux-Mers

<https://lelogisdejade-saintleon.fr>

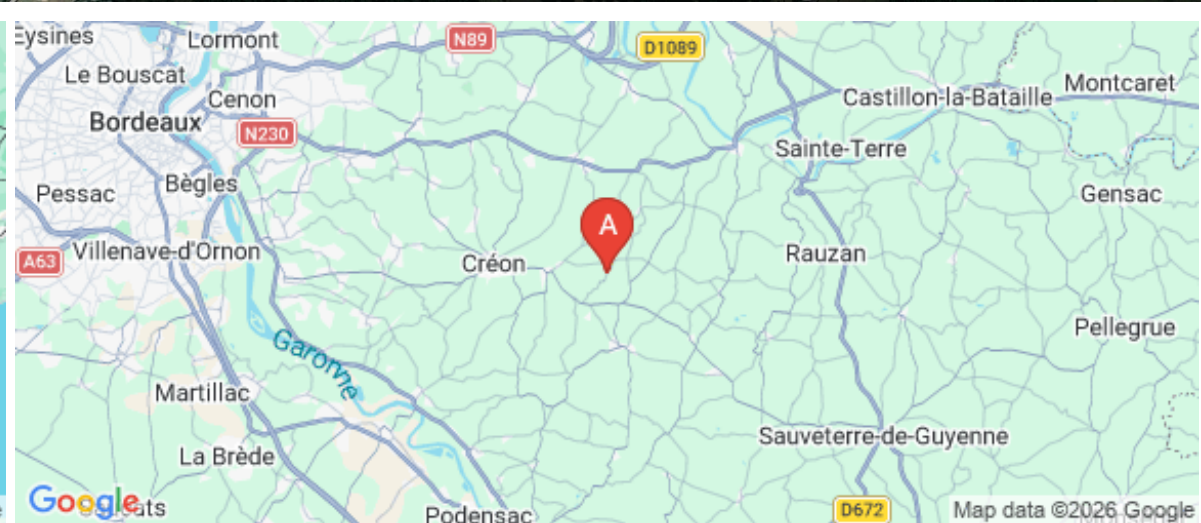
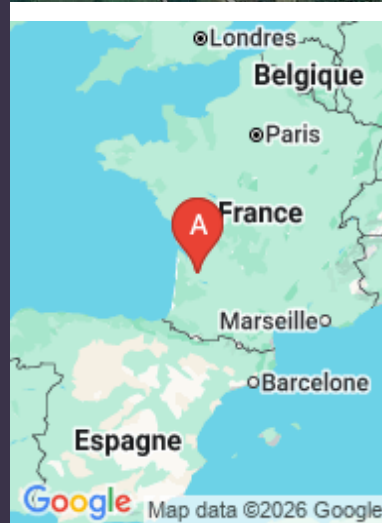


Annie et Jacky BONNEAU

+33 5 33 05 63 49

+33 6 19 75 54 31

A Le Logis de Jade - Saint-Léon : 1 chemin de Marot, Mondon 33670 SAINT-LEON





Le Logis de Jade - Saint-Léon



Maison



5

personnes



2

chambres

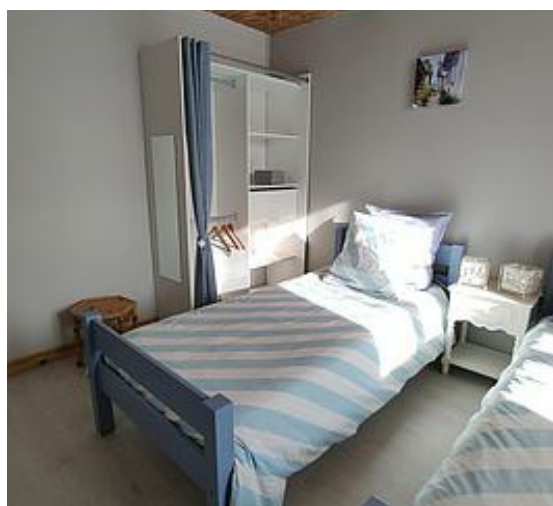


75

m2

Situé à Saint-Léon, au cœur de l'Entre-deux-Mers, le Logis de Jade vous accueille dans un hameau paisible, à proximité des bastides de Créon, Cadillac-sur-Garonne et Sauveterre-de-Guyenne mais aussi du village de Saint-Émilion. Entre vignobles, sentiers de randonnée et la piste cyclable Roger Lapébie, cette région offre un cadre idéal pour se ressourcer. D'une capacité de 4 personnes, ce gîte dispose d'une cuisine équipée, d'un lave-linge, d'un lave-vaisselle, d'une TV avec Netflix et d'équipements bébé. Il y a aussi un canapé convertible qui permet d'accueillir une personne supplémentaire. À l'extérieur : terrasse, tonnelle, brasero, parking avec recharge électrique et local à vélo. Linge de maison fourni.





**MEUBLÉ
DE TOURISME**

★ ★ ★

2025 CLASSEMENT VALABLE 5 ANS
MINISTÈRE CHARGÉ DU TOURISME

**ATOUT
FRANCE**
Agence de Développement
Touristique de la France



Pièces et équipements

<i>Chambres</i>	Chambre(s): 2 Lit(s): 3	dont lit(s) 1 pers.: 2 dont lit(s) 2 pers.: 1
<i>Salle de bains / Salle d'eau</i>	Salle de bains avec douche Salle(s) d'eau (avec douche): 1	Sèche cheveux
<i>WC</i>	WC: 1 WC indépendants	WC privés
<i>Cuisine</i>	Cuisine Congélateur Four à micro ondes Réfrigérateur	Appareil à raclette Four Lave vaisselle
<i>Autres pièces</i>	Salon Terrasse	Séjour
<i>Media</i>	Télévision	Wifi
<i>Autres équipements</i>	Lave linge privatif	Sèche linge privatif
<i>Chauffage / AC</i>	Chauffage	
<i>Exterieur</i>	Abri couvert Barbecue Salon de jardin	Abri pour vélo ou VTT Jardin privé Terrain clos
<i>Divers</i>		

Infos sur l'établissement



Communs

A proximité propriétaire
Habitation indépendante

Entrée indépendante
Mitoyen propriétaire



Activités



Réseaux

Accès Internet



Stationnement

Parking



Services



Extérieurs

A savoir : conditions de la location

<i>Arrivée</i>	Arrivée à partir de 17h.
<i>Départ</i>	Départ jusqu'à 11h.
<i>Langue(s) parlée(s)</i>	Anglais Français
<i>Annulation/ Prépaiement/ Dépot de garantie</i>	
<i>Moyens de paiement</i>	Espèces
<i>Ménage</i>	
<i>Draps et Linge de maison</i>	Draps et/ou linge compris
<i>Enfants et lits d'appoints</i>	Lit bébé Lit bébé, chaise bébé, barrière de sécurité pour escalier et barrières de lit.
<i>Animaux domestiques</i>	Les animaux ne sont pas admis.

Tarifs (au 01/05/26)

Le Logis de Jade - Saint-Léon

Tarifs en €:	Tarif 1 nuit en semaine (L, M, M, J, D)	Tarif 1 nuit en weekend (V ou S)	Tarif 2 nuits weekend (V+S)	Tarif 7 nuits semaine
du 01/09/2025 au 30/06/2026	90€	90€	180€	570€
du 01/07/2026 au 31/08/2026	110€	110€	220€	690€
du 01/09/2026 au 31/12/2026	90€	90€	180€	570€



Restaurant de la gare d'Espiet

+33 5 57 24 36 17
Sérigeau

2.0 km
📍 ESPIET



Au bord de la piste cyclable Roger Lapébie, dans un cadre bucolique, la charmante petite gare d'Espiet, a été transformée en restaurant. Au menu, une cuisine traditionnelle avec un menu du jour ou à la carte, des soirées à thème et la possibilité de repas pour groupe. Vous avez également notre sandwicherie avec des boissons fraîches pour les petites faims.



L'Aiguillage

+33 5 56 44 36 89
69 rue du Gestas

2.5 km
📍 LA SAUVE



Ancienne gare transformée en restaurant, bar et guinguette, L'Aiguillage vous invite à découvrir son univers chaleureux et bucolique. Yérim, le gérant, est un personnage incontournable du monde Bordelais. Il vous propose une cuisine savoureuse et généreuse, élaborée à partir de produits locaux et de saison. Que vous soyez à la recherche d'un repas gourmand, d'un apéritif entre amis ou d'une soirée festive, L'Aiguillage saura vous satisfaire. Venez également profiter de sa terrasse ensoleillée (au printemps et en saison) qui possède un accès sur un terrain de pétanque.



Salle communale de Saint Léon

+33 5 56 23 48 02

0.2 km
📍 SAINT-LEON



1 salle à louer pour 180 pers. maxi. + 1 petite salle pour enfants. Descriptif : scène, cuisine équipée, sanitaire, vestiaire, parking, aire de jeux.



Salles de réception du château de Castelneau

+33 5 56 23 47 01
8 Route du Breuil

<https://www.chateaudecastelneau.com/>

1.1 km
📍 SAINT-LEON



Le château de Castelneau propose trois salles de réception dédiées à l'événementiel : le Grand Chai, l'Orangerie et la Tonnellerie, idéales pour accueillir mariages, anniversaires, baptêmes ou séminaires. Offrant une vue imprenable sur les vignes, au cœur de la propriété viticole, elles sont accessibles aux personnes à mobilité réduite et disposent d'un parking attenant. Un local traiteur, ainsi que tables, chaises et vidéoprojecteur, sont mis à disposition. Il est également possible de loger sur place grâce aux chambres d'hôtes du domaine, et de compléter le séjour par une visite du château et une dégustation de vins.



Château Marchand Bellevue

+33 6 81 82 04 76
11 Route de Sauveterre

3.4 km
📍 TARGON



Au Château Marchand Bellevue, et en partenariat avec Le Circuit de Faleyras, nous vous invitons pour une belle promenade en gyropode entre les rangs de vigne ! Vous aurez pour guides un moniteur expérimenté et le maître des lieux. Pour les débutants, l'animation inclut une initiation rapide d'une dizaine de minutes. L'activité est ouverte à partir de 14 ans (poids minimum 50 kg). Puis profitez d'une visite commentée sur les techniques de vinification dans le caveau, suivie d'une dégustation gratuite de nos différentes cuvées. Durée de l'activité : 2 heures.



Circuit de Faleyras

+33 5 56 23 49 08 +33 6 38 77 01 63

7 Route de Marchand

<http://www.circuitdefaleyras.com>

3.5 km

FALEYRAS



Le Circuit de Faleyras, joyau de verdure au sein de l'Entre-deux-Mers, à 25 km à l'Est de Bordeaux, propose des prestations liées au sport mécanique pour les particuliers comme pour les entreprises. Initiation et balade en gyropode tout terrain, stages de pilotage, paintball.



Boucle de Camiac et Saint Denis

+33 5 57 74 90 24

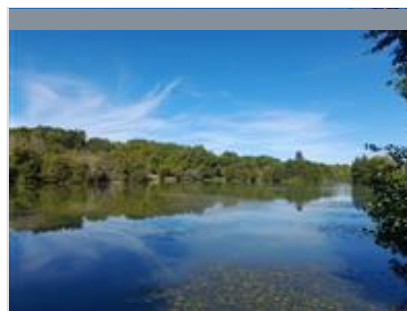
<http://www.tourismebrannais-entredeux>

2.8 km

CAMIAC-ET-SAINT-DENIS



Cette boucle locale permet de se promener dans un paysage viticole varié au cœur du vignoble de l'Entre-deux-Mers.



Lacs de Laubesc

+33 5 57 84 89 54# +33 5 56 23 63 69# +33 5 56 71 53 45

Route de Cessac

<http://www.smer-e2m.fr>

7.3 km

CESSAC



Situés au lieu-dit Laubesc, sur les communes de Cessac et de Courpiac, les lacs occupent un vallon paisible au pied d'un château pittoresque. Le site comprend deux étangs de 4 et 5 hectares établis sur le cours du ruisseau du Gahet. Un projet de reconversion a permis de restaurer les milieux naturels dégradés tout en valorisant la biodiversité locale. Aujourd'hui, cet espace de 22 hectares invite à la promenade et à la découverte d'une zone humide remarquable. Un parcours d'interprétation permet de mieux comprendre ces écosystèmes sensibles. La pêche, réglementée, y est encadrée par la Fédération départementale. Le site est équipé d'un ponton accessible aux personnes à mobilité réduite. Les chiens sont autorisés, tenus en laisse. Vous y trouverez également plusieurs tables de pique-nique et un boulodrome. Les lacs sont proches de la piste cyclable Roger



Carrière de Jeandillon

+33 5 56 82 71 79# +33 5 56 23 63 69# +33 5 56 71 53 45

Jeandillon

<https://www.gironde.fr/environnement/d>

10.7 km

MARTRES



Le site s'étend sur une ancienne carrière à ciel ouvert. Cet écrin de verdure, composé de plans d'eau et de boisements, montre la formidable force de la nature à se régénérer et son pouvoir incroyable de reconquête végétale. Il offre ainsi des habitats variés favorisant une grande biodiversité. Accès par le parking de carrière, situé au bord la RD 671. Des animations spécifiques sont organisées à la belle saison par la LPO.



